

# Durabilité dans les hautes écoles: développer – mettre en réseau – informer (HOCH<sup>N</sup>)

Présentation du projet dans le cadre de l'événement  
WWF „Durabilité dans les hautes écoles suisses“

Impact Hub Bern | 27 juin 2019

Christine Stecker | Université Hamburg  
Coordinatrice générale de HOCH<sup>N</sup>



## Données du projet



- 11 hautes écoles allemandes font de la recherche conjointe dans le groupement HOCH<sup>N</sup>
- Conseil d'accompagnement international
- Objectifs:
  - Encouragement de la durabilité dans les hautes écoles allemandes
  - Mise sur pied d'un réseau pour la durabilité comprenant les hautes écoles allemandes ayant une exposition internationale
- Soutien via le ministère fédéral de l'éducation et de la recherche (BMBF), 11/2016-10/2020
- [www.hoch-n.org](http://www.hoch-n.org)

2016-2018

**Objectifs de HOCH<sup>N</sup> : Encouragement de la durabilité dans les hautes écoles**

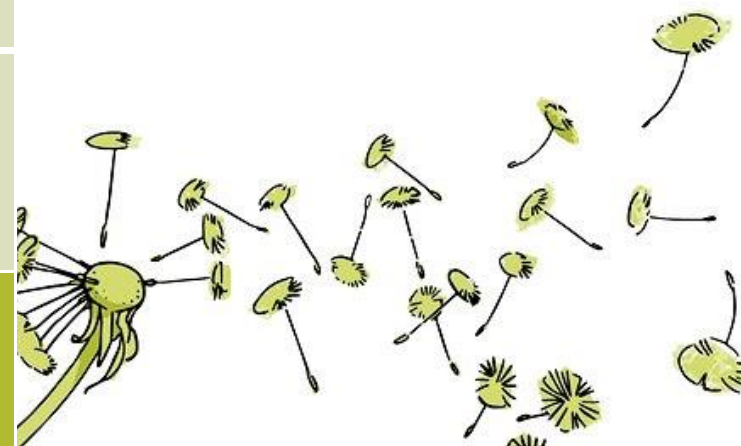
Objectif 1:	Objectif 2:	Objectif 3:	Objectif 4:
Etablissement d'un réseau pour le partage de'expériences	Développement d'une compréhension commune de la durabilité	Encouragement du développement des hautes écoles de façon durable, ainsi que mesures d'accompagnement	Elaboration de directives pour la mise en œuvre dans les différents domaines

2018-2020

Renforcement et développement des échanges d'expériences et de pratiques	Réflexion sur la compréhension commune de de la durabilité	Encouragement du développement des hautes écoles via la mise en œuvre de mesures et de méthodes concrètes	Intégration des résultats et mise en relation des différentes directives en un guide général
Résultat 1: HOCH <sup>N</sup> sera établi d'ici à 2020	Résultat 2: Lessons learned; composante du guide	Résultat 3: Etudes de cas sont intégrées au guide	Résultat 4: HOCH <sup>N</sup> -Guide

**«Roadmap Durabilité dans les hautes écoles 2030»**

Analyse systématique des besoins dans les différents domaines thématiques ainsi que la coopération dans le cadre de la recherche et de l'application "Développement durable dans les hautes écoles", y compris la perspective de suivi à moyen et long terme.

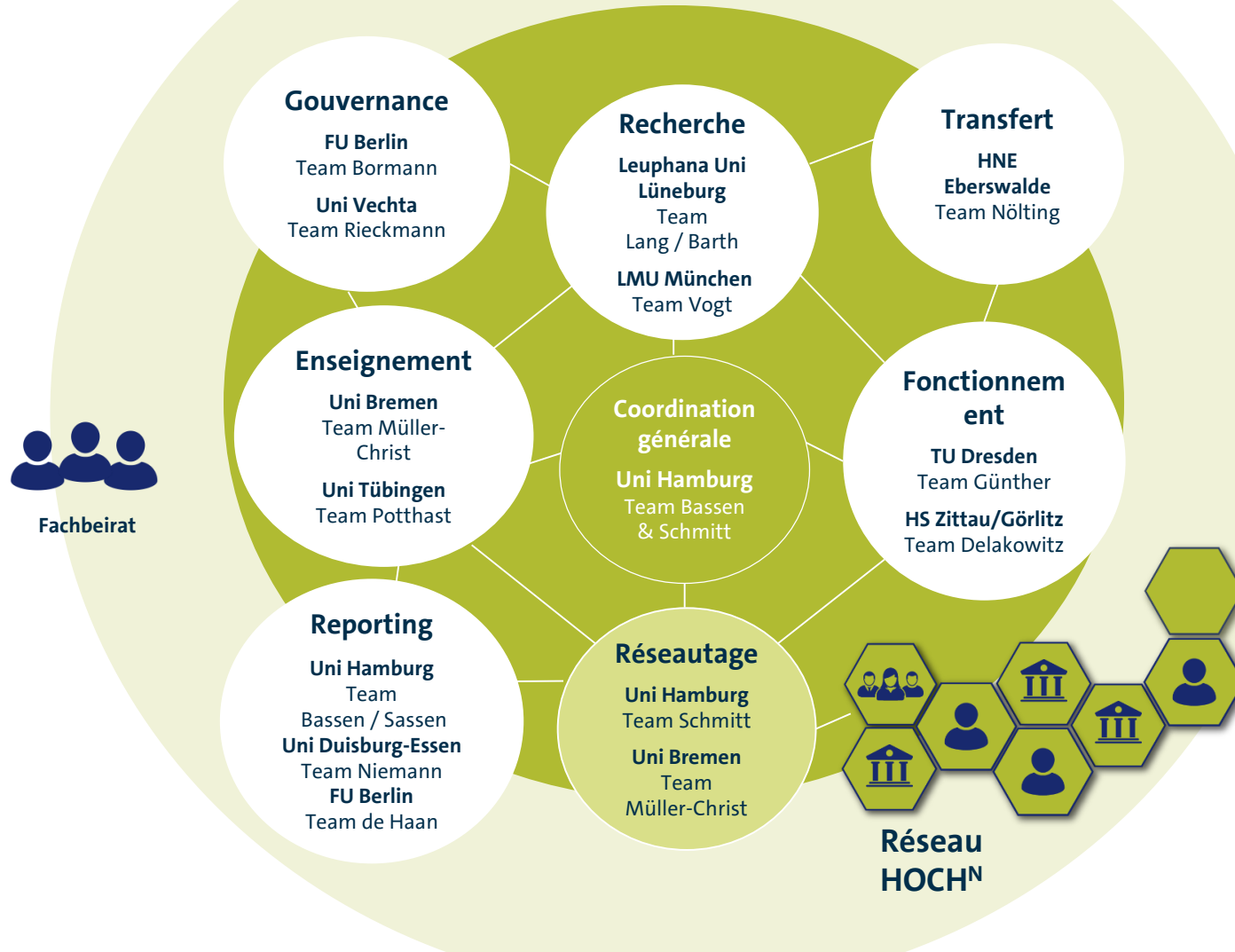


# Le champ d'action de HOCH<sup>N</sup> (Whole Institution Approach)





# Structure du projet





# Directives dans 6 domaines d'action des hautes écoles en test en 2019



# Test de méthodes dans le réseau HOCH<sup>N</sup>



## Groupes-cibles & bénéfiques



LEGO Serious Play beim HOCH<sup>N</sup> Workshop in Köln 2018 / photo by [manorlux.de](http://manorlux.de)

### Principaux groupes-cibles:

- Personnel de recherche
- Personnel enseignant
- Personnel administratif et techniques
- Etudiants

### Les partenaires du réseaux **profitent** via:

- Whole Institution Approach
- Peer Learning
- Case Studies et échanges d'expériences et de pratiques
- Cartographie de la durabilité en ligne
- Événements ouverts et méthodes innovatives



# Du travail dans les différents domaines de la haute école:

## Reporting de la durabilité

- Un reporting permet de développer, tester et perfectionner les mesures prises

## Gouvernance

- Comment l'institutionnalisation de la durabilité dans les hautes écoles peut-elle être structurée ? Comment structurer les processus ? Quels sont les acteurs impliqués ? Élaboration d'un modèle de gouvernance

## Enseignement

- Aperçu de l'offre d'enseignement en lien avec la durabilité, développement d'offres concrètes

## Fonctionnement/opérations

- Accent sur la mobilité et l'approvisionnement

## Recherche

- Compréhension commune de la durabilité, aperçu du paysage actuel de la recherche, exemples concrets de la façon dont la recherche axée sur la durabilité peut être mise en œuvre dans les hautes écoles

## Transfert

- Concept de transfert, transfert pour la durabilité, mise en œuvre concrète

## Mise en réseau des thèmes

- Où y a-t-il des connexions, ainsi que des thèmes transversaux tels que la numérisation, la diversité, la communication? Comment ceux-ci peuvent être combinés, mis en relation?

## Avis du réseau HOCH<sup>N</sup>

„Nous devons apprendre à lire des systèmes complexes.“

„Grâce à cette constellation systémique, j'ai pu agir comme un levier et non comme un acteur.“

„LEGO Serious Play vous fait réfléchir avec vos mains.“

„Comment trouver le courage d'irriter mais pas d'ébranler le système universitaire ?“

„Ensemble nous générons un impact dans le paysage universitaire.“

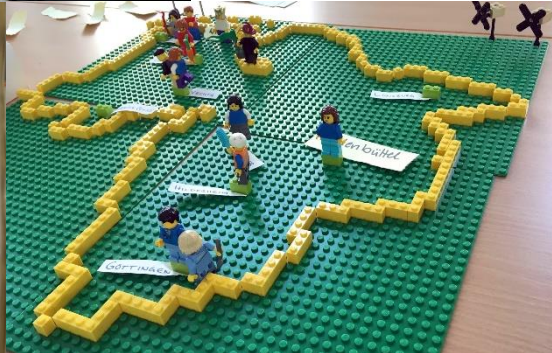
„Où sont les chevauchements entre l'enseignement et la recherche, l'enseignement et le fonctionnement, etc. ?“

„ Si le programme HOCH-N n'existait pas déjà, il faudrait l'inventer.“

# Le réseau HOCH<sup>N</sup> réunit 120 hautes écoles...



... und  
Jedem die am Projekt  
neuem Partner  
" und die nachhaltige  
und intensiver vernetzt  
Hochschullandschaft  
eren Schritt im Rahmen  
Partnerhochschule von  
n. Als Partnernetzwerk  
stausch auf Augenhöhe  
eressenvertretung.



## Résultats intermédiaires de HOCH<sup>N</sup> (Juin 2019)

- Env. 100 **événements**, présentations de projets (y-compris à l'étranger)
- Conférence sur la durabilité „**Hamburg Sustainable Development Summit**“
- **6 directives HOCH<sup>N</sup>** dans les domaines:
  - Reporting de la durabilité
  - Gouvernance
  - Enseignement
  - Recherche
  - Opérations/Fonctionnement
  - Transfert



- **Compréhension commune** de la durabilité
- **Construction d'un réseau**: plus de 200 partenaires issus de 120 hautes écoles (met en réseau 30% de toutes les hautes écoles d'Allemagne)
- **Codex sur la durabilité spécifique aux hautes écoles (HS-DNK)**
- **Infomails** réguliers aux hautes écoles et personnes intéressées
- **Podcasts & petites vidéos, publications**

## Quelle suite?

- ✓ Tester et perfectionner ce qui a été développé avec les hautes écoles.
- ✓ Créez un réseau durable, basé sur la confiance, où l'on sait exactement à qui on peut s'adresser et quand.
- ✓ Générer un impact dans le paysage des hautes écoles. Inspirer les diverses parties prenantes!

### Visions (convenues dans le réseau Hoch-N) :

- ✓ Toutes les hautes écoles élaborent un rapport de durabilité.
- ✓ Les acteurs de l'EDD (éducation en vue du développement durable) bénéficient d'un soutien structurel à long terme.
- ✓ Tous les programmes d'études de toutes les universités et de tous les collèges abordent la question de l'EDD d'une manière ou d'une autre.
- ✓ La durabilité est une évidence pour les hautes écoles, à tous les niveaux.





## Rapports de durabilité



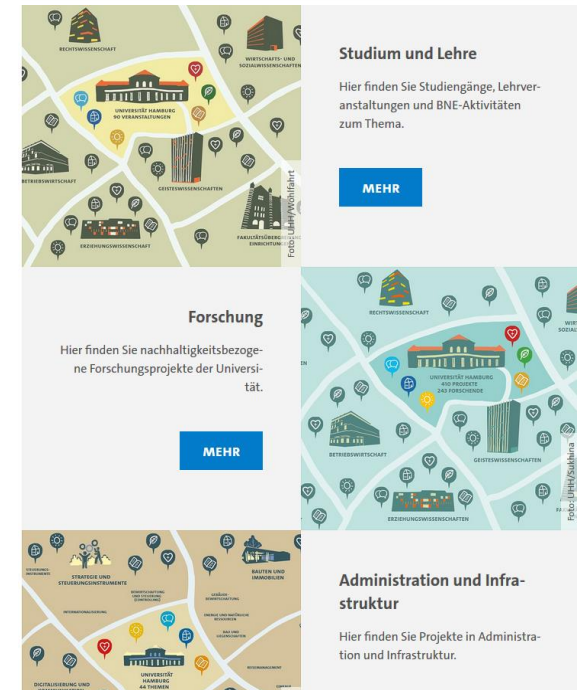
## Partenariats sur les SDG



## Livret d'épargne climat pour les étudiant-e-s



## Cartographie de la durabilité



<https://www.nachhaltige.uni-hamburg.de/landkarten.html>



## Contact

### Direction de projet et coordination HOCH<sup>N</sup>

Universität Hamburg

Centre de compétence pour la durabilité (KNU)

Direction: Prof. Dr. Alexander Bassen, Dr. Claudia T. Schmitt

Coordination: Christine Stecker, Cordula Schwart

Mittelweg 177, 20148 Hamburg

Téléphone: +49 (0)40 42838 8896

[kontakt@hoch-n.org](mailto:kontakt@hoch-n.org)

[www.hoch-n.org](http://www.hoch-n.org)

### Mise en réseau

Universität Hamburg: Dr. Claudia T. Schmitt, Wolfgang Denzler

Universität Bremen: Prof. Dr. Georg Müller-Christ, Bror Giesenbauer

Téléphone: +49 (0)40 42838 1505; +49 (0)421 2186 6790

[netzwerk@hoch-n.org](mailto:netzwerk@hoch-n.org)

[www.hoch-n.org/mitmachen](http://www.hoch-n.org/mitmachen)

### KOMPETENZZENTRUM

NACHHALTIGE UNIVERSITÄT (KNU)

[www.nachhaltige.uni-hamburg.de](http://www.nachhaltige.uni-hamburg.de)

[knu@uni-hamburg.de](mailto:knu@uni-hamburg.de)

