

# Nachhaltigkeit an Hochschulen: entwickeln – vernetzen – berichten (HOCH<sup>N</sup>)



## Zielsetzung HOCH<sup>N</sup>: Förderung nachhaltiger Entwicklung an Hochschulen

<b>Teilziel 1:</b>  <b>Etablierung eines Netzwerks zum Erfahrungsaustausch</b>	<b>Teilziel 2:</b>  <b>Entwicklung eines gemeinsamen Nachhaltigkeitsverständnisses</b>	<b>Teilziel 3:</b>  <b>Förderung nachhaltiger Hochschulentwicklung sowie Maßnahmenableitung</b>	<b>Teilziel 4:</b>  <b>Leitfadenerstellung zur nachhaltigen Hochschulentwicklung</b>
<ul style="list-style-type: none"> <li>✓ Gründung des Netzwerks</li> <li>✓ Erfahrungsaustausch</li> <li>✓ Vernetzung Forschung und Praxis</li> <li>✓ Vernetzung mit internationalen Initiativen</li> </ul>	<ul style="list-style-type: none"> <li>✓ Entwicklung gemeinsamer Eckpunkte</li> <li>✓ Konkretisierung unterschiedlicher Ausprägungen</li> <li>✓ Identifizierung von Bezugsparametern für Nachhaltigkeit an Hochschulen</li> </ul>	<ul style="list-style-type: none"> <li>✓ Ableitung konkreter Themen- und Aktionsbereiche sowie Maßnahmen innerhalb der Handlungsfelder Forschung, Lehre, Betrieb, Governance und Nachhaltigkeitsberichterstattung</li> </ul>	<ul style="list-style-type: none"> <li>✓ Leitfadenerstellung zur nachhaltigen Hochschulentwicklung innerhalb dieser fünf Handlungsfelder</li> </ul>

## Arbeitspakete und federführende Hochschulen

**1.1 Gesamtkoordination und Ergebnisbündelung:** Universität Hamburg

**1.2 Vernetzung:** Universität Bremen und Universität Hamburg

**2. Nachhaltigkeitsberichterstattung (NHB):**

a) DNK: Universität Hamburg und Freie Universität Berlin

b) NHB/Indikatoren: Universität Hamburg und Universität Duisburg-Essen

**3. Governance:** Freie Universität Berlin und Universität Vechta

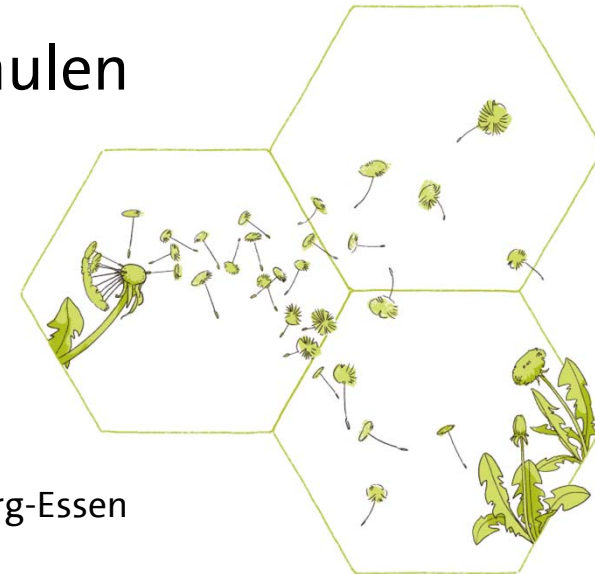
**4. Lehre:** Universität Bremen und Eberhard Karls Universität Tübingen

**5. Forschung:** Leuphana Universität Lüneburg und Ludwig-Maximilians-Universität München

**6. Betrieb:** Technische Universität Dresden und Hochschule Zittau-Görlitz

*Gefördert über Mittel des Ministeriums für Wissenschaft, Bildung und Kultur des Landes Brandenburg:*

**7. Transfer:** Hochschule für Nachhaltige Entwicklung Eberswalde (HNE)



# Programmplan



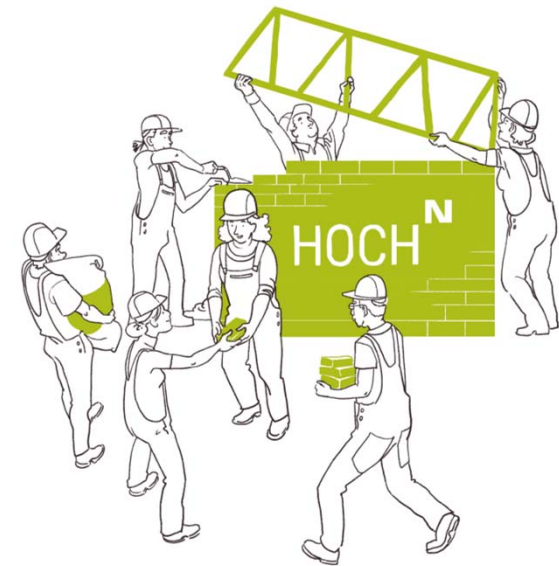
# Arbeitspaket 1

## 1.1 Leitung, Koordination und Ergebnisbündelung

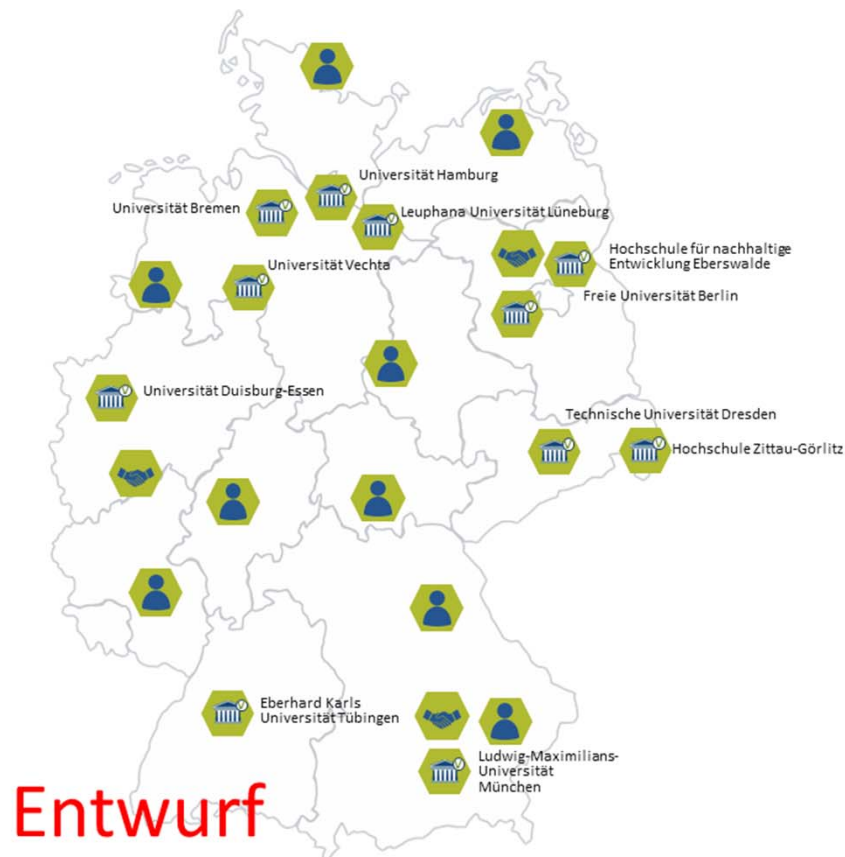
Universität Hamburg  
(Prof. Dr. Alexander Bassen, Dr. Claudia Schmitt)

## 1.2 Vernetzung und Transfer

- Universität Bremen (Prof. Dr. Georg Müller-Christ)
- Universität Hamburg (Dr. Claudia Schmitt)



## HOCH-N Hochschulnetzwerk



- Start mit 11 HOCH-N Verbundhochschulen im November 2016
- Ziel: das Hochschulnetzwerk wächst kontinuierlich an (Zielgröße: 100 Hochschulen)
- Eine Projektlandkarte veranschaulicht das HOCH-N Netzwerk in Deutschland
- Dreistufiges Modell zur HOCH-N Partner-Hochschule:  
-> Mitreden -> Mitwirken -> Mitverantworten
- Nähere Infos unter <https://www.hochn.uni-hamburg.de/5-mitmachen.html>

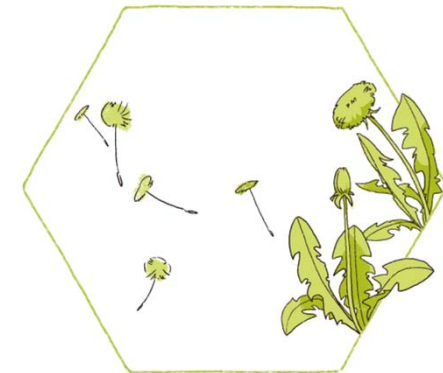
## Arbeitspaket 2: Nachhaltigkeitsberichterstattung

### 2. a) Deutscher Nachhaltigkeitskodex

- Leitung: Universität Hamburg (Dr. Remmer Sassen)
- Freie Universität Berlin (Prof. Dr. Gerhard de Haan)

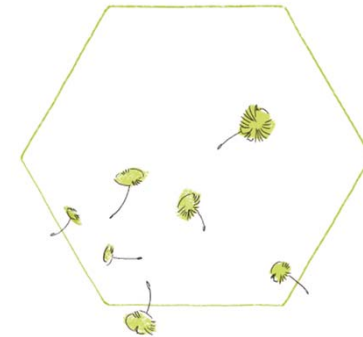
### 2. b) Nachhaltigkeitsberichterstattung/Indikatoren

- Leitung: Universität Hamburg (Dr. Remmer Sassen)
- Universität Duisburg-Essen (Prof. Dr.-Ing. André Niemann)



## HOCH-N Veranstaltungen - **PraFo-Sessions** **Praxis-Forschungs-Sessions**

- Ziel ist es, das Thema nachhaltige Entwicklung an Hochschulen aus verschiedenen Blickwinkeln zu betrachten und weiter zu denken
- Erfahrungsaustausch der Projektpartner mit interessierten akademischen Partnern aus der Praxis (Wirtschaft, NGOs, Initiativen, etc.)
- Am HOCH<sup>N</sup>-Netzwerk interessierte Hochschulen können sich aktiv mit den Zielen und Methoden des Projekts einbringen und Partner im Hochschulnetzwerk werden.





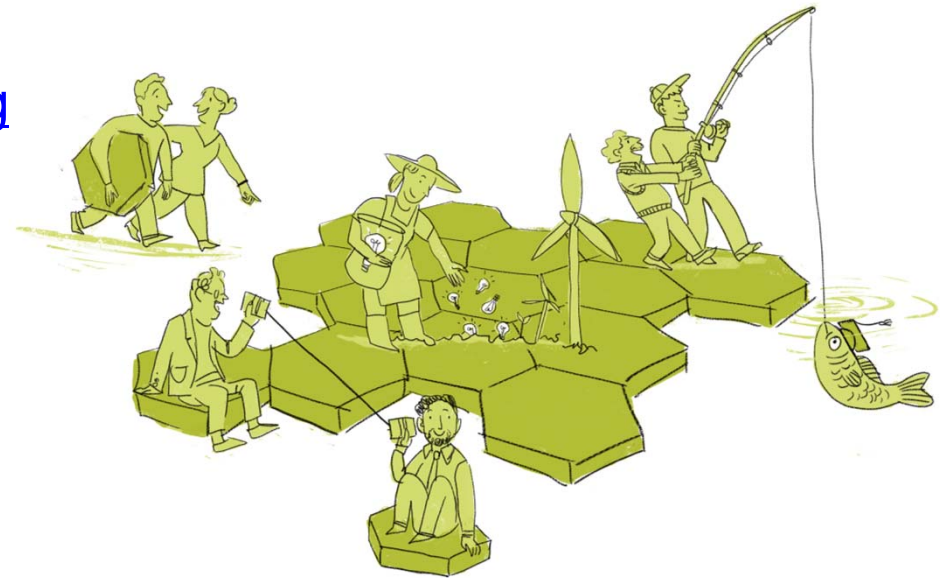
## HOCH-N Veranstaltungen – HSDS Hamburg Sustainable Development Summit 2017

- 26. - 29.09.2017
- Universität Hamburg, Westflügel (ESA)
- Gemeinsame Konferenz von
  - European Postgraduate Sustainable Development Symposium
  - COPERNICUS Alliance
  - HOCH<sup>N</sup>
- ausgerichtet vom KNU
- Fokus auf Netzwerken, BNE und Nachhaltigkeit an Hochschulen



## Interesse an HOCH-N?

- Website: <https://www.hoch-n.org>
- Kontakt: [kontakt@hoch-n.org](mailto:kontakt@hoch-n.org)  
Telefon +49 40 42838-8896  
(Projektassistenz, Frau Rüth)
- Regelmäßige Updates über unseren Interessentenverteiler



Urhebernachweis:

Illustrationen Pustebblumen, Hausbau – Charlotte Hintzmann; Netzwerkerweiterung Folie 9: Marie Seeberger; Foto Folie 8: UHH/Schell