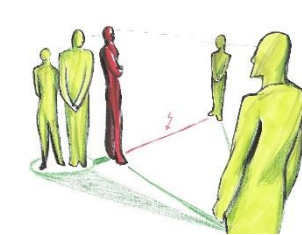


# CO-CREATION HUB HOCH<sup>N</sup> 2030



**Veranstalter:**

Dr. Claudia Schmitt  
Prof. Dr. Georg Müller-Christ  
Wolfgang Denzler  
Bror Giesenbauer  
HOCH<sup>N</sup>, Universitäten Bremen und  
Hamburg



Universität Hamburg  
DER FORSCHUNG | DER LEHRE | DER BILDUNG



Universität Bremen

## 1. Veranstaltung am 3./4. Dezember an der Universität Bremen

**Montag, 3.12.2018 14-20 Uhr**  
In die Thematik hineinfinden mit  
verschiedenen Kreativitätsmethoden

**Dienstag, 4.12.2018 von 9-13 Uhr**  
Die Ernte eintragen und erste  
Prototypen entwickeln

Die Veranstaltung findet statt in der  
Enrique-Schmidt-Str. 1 im Raum 3290

Interessierte Mit- und  
Querdenker/innen melden sich bitte  
unter folgender Mailadresse an:  
[hoch-n@uni-bremen.de](mailto:hoch-n@uni-bremen.de)

GEFÖRDERT VOM



Bundesministerium  
für Bildung  
und Forschung



**FONA**  
Forschung für Nachhaltige  
Entwicklung  
BMBF

## Ganz anders gedacht: Nachhaltigkeit im Hochschulsystem bis 2030

Erst haben viele einzelne Engagierte in den Hochschulen gehandelt, nun gibt es ein großes gefördertes Verbundprojekt bis Ende 2020. Zentrale Frage: Wie wird der BNE-Strom bis 2030 gelenkt, wenn die SDG umgesetzt sein sollen?

In unseren Co-Creation Hubs kommen Menschen aus dem Hochschulsystem zusammen, um mit ungewöhnlichen Methoden überraschende Ideen in eine umsetzbare Form zu bringen.

Mitglieder im Verbundprojekt HOCH<sup>N</sup> sowie Engagierte aller Statusgruppen aus den Hochschulen sind willkommen. Die Teilnahme ist kostenlos.

Wir arbeiten u.a. mit diesen Konzepten und Methoden:

- Spiral Dynamics
- Theorie U
- Legos Serious Play
- Psychodrama
- Systemaufstellungen

3./4. Dez. 2018  
Uni Bremen

19. März 2019  
Uni Hamburg

Juni 2019  
Uni NN\*

### Planungen Co-Creation Hub

28.2./1.3.2019  
NN\*

Mai 2019  
Uni NN\*

\* Vorschläge  
willkommen

GEFÖRDERT VOM

#### Kontakt:

kontakt@hoch-n.org ODER  
hoch-n@uni-bremen.de



Bundesministerium  
für Bildung  
und Forschung



**FONA**  
Forschung für Nachhaltige  
Entwicklung  
BMBF